

# Le Panoramique

426 route du linga - 74390 CHÂTEL

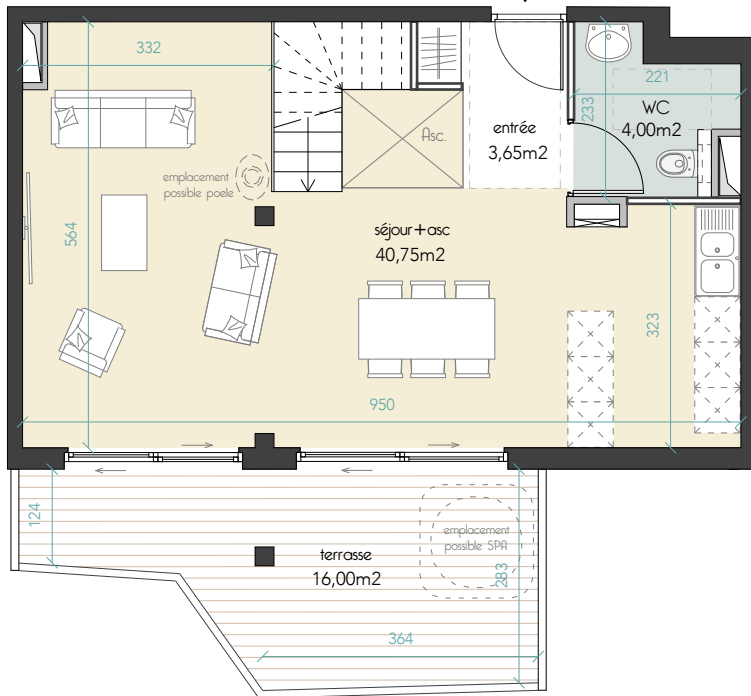
T4

RDC  
Duplex inversé

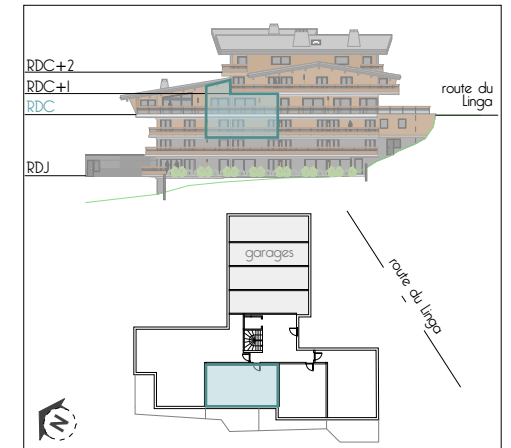
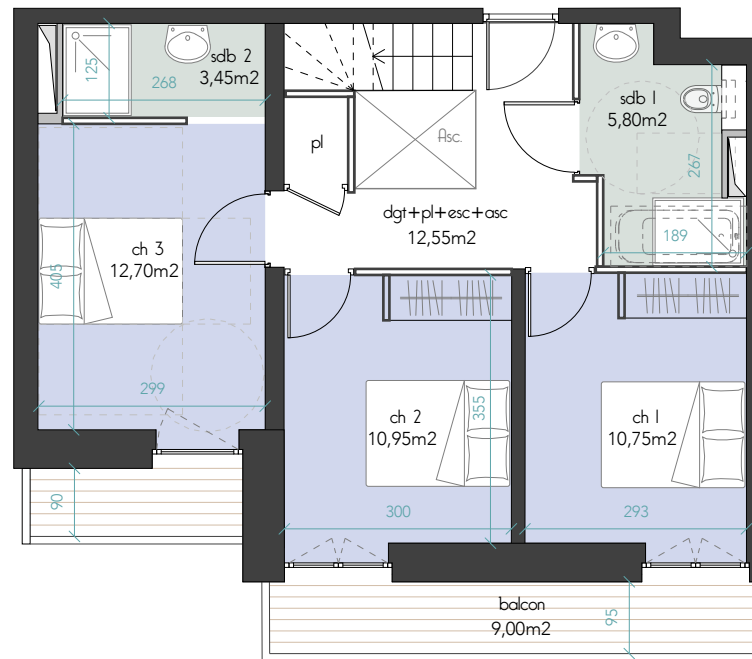
n°7

RDC

Lgt 7  
104,60 m<sup>2</sup>



Niveau nuit - duplex inversé



NIVEAU	PIECE	SURFACE
RDC	entrée	3,65
	séjour	40,75
	wc	4,00
niveau nuit duplex inversé	déagagement	12,55
	chambre 1	10,75
	sdb 1	5,80
	chambre 2	10,95
	sdb 2	3,45
	chambre 3	12,70
	<b>TOTAL</b>	<b>104,60</b>
RDC	terrasse	16,00
niveau nuit	balcon	9,00

Plan de pré-commercialisation - ne pouvant être joint à un acte authentique

NOTA : des modifications sont susceptibles d'être apportées à ce plan en fonction de nécessités techniques de la réalisation, tant en ce qui concerne les dimensions libres que l'équipement. Les canalisations, barbacônes, descentes EP, les retombées, faux plafonds, trappes de visite sur les gaines techniques, radiateurs ne sont pas figurés sur les plans. Les soffites ou coissons techniques ne sont pas tous représentés, les surfaces sont approximatives, les éléments de mobilier sont représentés à titre indicatif et ne sont pas fournis.

SARL LE PANORAMIQUE

Décembre 2021

