

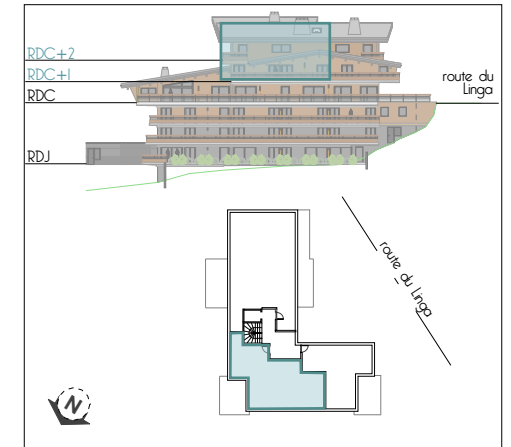
Le Panoramique

426 route du linga - 74390 CHÂTEL

T5

RDC + 2
RDC + 1

n°2



Plan de pré-commercialisation - ne pouvant être joint à un acte authentique

NOTA : des modifications sont susceptibles d'être apportées à ce plan en fonction de nécessités techniques de la réalisation, tant en ce qui concerne les dimensions libres que l'équipement. Les canalisations, barbacôtes, descentes EP, les retombées, faux plafonds, trappes de visite sur les gaines techniques, radiateurs ne sont pas figurés sur les plans. Les soffites ou saisons techniques ne sont pas tous représentés. les surfaces sont approximatives

SARL LE PANORAMIQUE

Décembre 2021



NIVEAU	PIECE	SURFACE
RDC+2	entrée	6,55
	séjour	50,10
	cuisine	10,00
	cellier	2,15
RDC+1	wc 1	2,95
	dgt	19,20
	chambre 1	14,80
	chambre 2	10,70
	chambre 3	10,60
	chambre 4	10,40
	sdb 1	10,05
	sdb 2	2,70
TOTAL	wc 2	1,75
	wc 3	2,10
	TOTAL	154,05
RDC+2	terrasse	16,00
RDC+1	balcon	10,00