

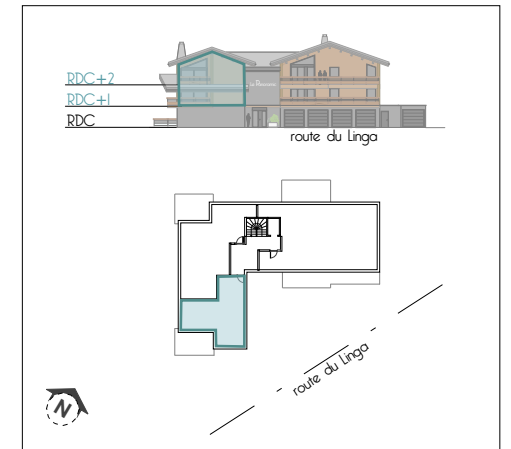
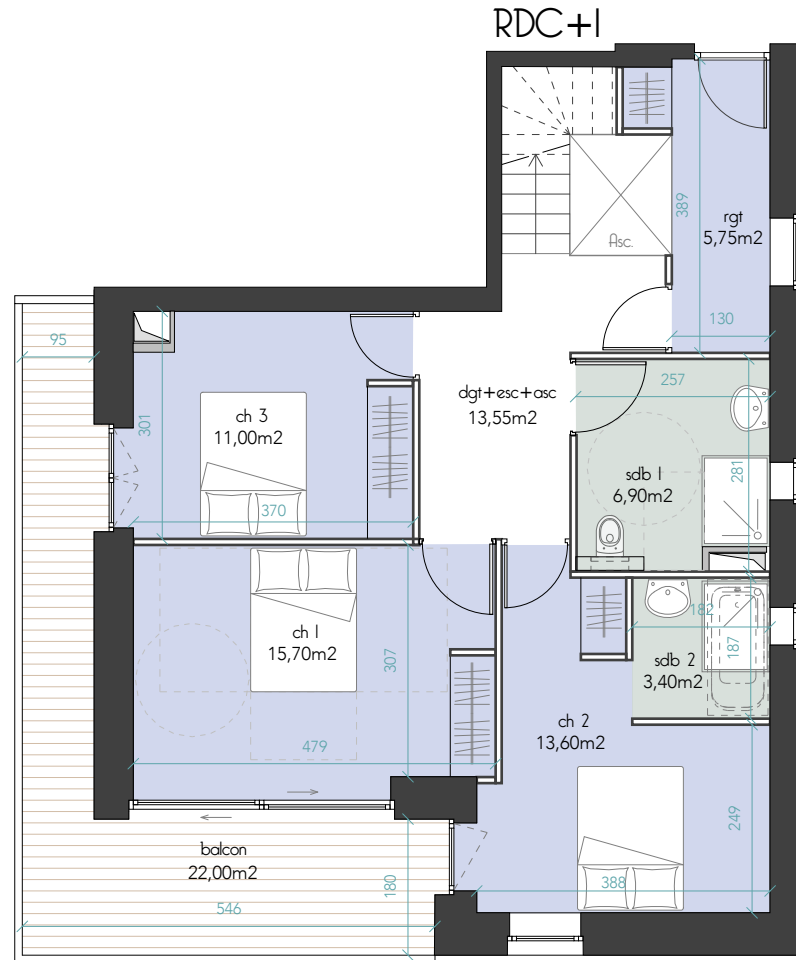
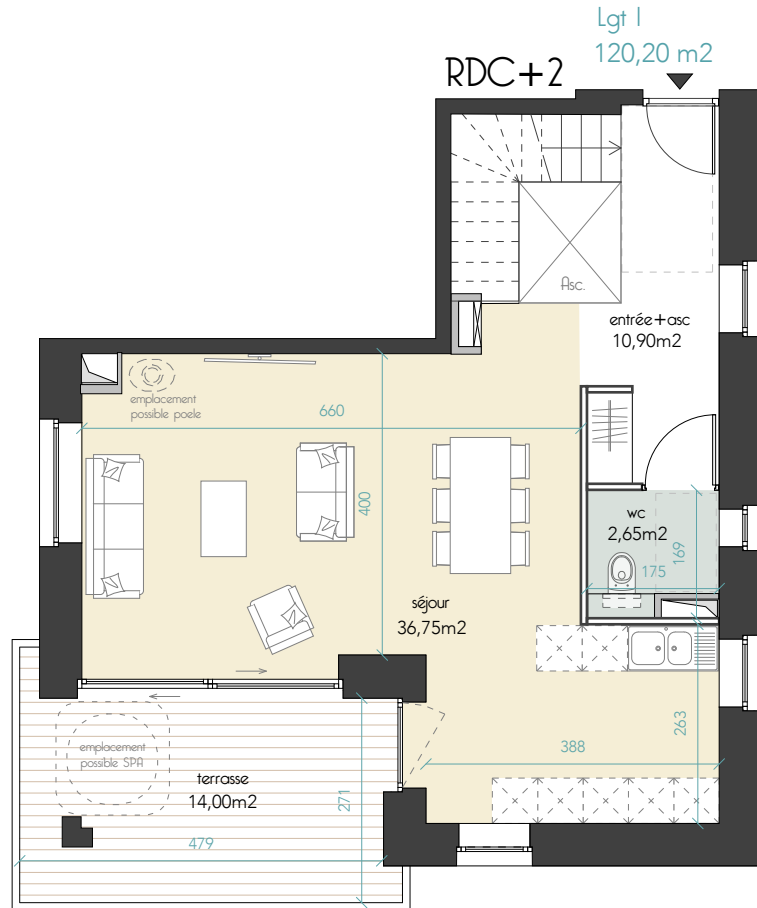
Le Panoramic

426 route du lingo - 74390 CHÂTEL

T4

RDC + 2
RDC + 1

n°1



NIVEAU	PIECE	SURFACE
RDC+2	entrée	10,90
	séjour	36,75
	wc	2,65
	dgt	13,55
RDC+1	chambre 1	15,70
	sdb 1	6,90
	chambre 2	13,60
	sdb 2	3,40
	chambre 3	11,00
	rgt	5,75
	TOTAL	120,20
RDC+2	terrasse	14,00
RDC+1	balcon	22,00

Plan de pré-commercialisation - ne pouvant être joint à un acte authentique

NOTA : des modifications sont susceptibles d'être apportées à ce plan en fonction de nécessités techniques de la réalisation, tant en ce qui concerne les dimensions libres que l'équipement. Les canalisations, barbacanes, descentes EP, les retombées, faux plafonds, trappes de visite sur les gaines techniques, radiateurs ne sont pas figurés sur les plans. Les soffites ou caissons techniques ne sont pas tous représentés. les surfaces sont approximatives

SARL LE PANORAMIQUE

Décembre 2021

